

Frau
Ortsvorsteherin
Ulrike Jung
Limburger Straße 67
65552 Limburg-Eschhofen

Eschhofen, den 10.05.2021

Sehr geehrte Frau Jung,

ich bitte um Aufnahme des nachstehenden Antrages auf die Tagesordnung der Ortsbeiratssitzung am 27.05.2021:

Antrag:

Der Ortsbeirat bittet den Magistrat der Stadt Limburg a.d. Lahn um die Realisierung des nachfolgenden Antrags:

Installation eines weiteren Kletter- und Spielplatzgerätes (auch für Kleinkinder geeignet) am Spielplatz neben dem Bürgerhaus in Eschhofen

Begründung:

Der Spielplatz am Bürgerhaus in Eschhofen ist zentrales und soziales Zentrum für Familien und Kinder. Die bestehenden Spielangebote sind insbesondere für Kleinkinder wenig geeignet und im Vergleich mit anderen modernen benachbarten Spielplätzen wenig reizvoll.

Gesundheit von Kindern entsteht dort, wo sie leben, lernen und spielen. Für junge Eltern sind Spielplätze ein zentraler Bestandteil zum Erfahrungsaustausch mit anderen Eltern. Außerdem bestehen an den Spielgeräten ein Mangel an Sonnenschutz für die Kinder. Aufgrund eines deutlich besseren Angebotes in der Nachbargemeinde herrscht am Wochenende eine vermeidbare Art Spielplatztourismus der Eltern mit ihren Kindern.

Daher beantragen wir einen modernen und nachhaltigen Spiel- und Kletterturm zur motorischen und sozialen Entwicklung der Kinder mit Dach/Witterungsschutz und einer Spieleinheit, die aufgrund der Höhe und Fallschutz speziell für Kleinkinder geeignet ist. Entsprechende Freiflächen (siehe Abb.1) sollen für die Kinder großzügig genutzt werden.

Weitere Begründung erfolgt mündlich.

Mit freundlichen Grüßen

i.A. Thomas Bendel

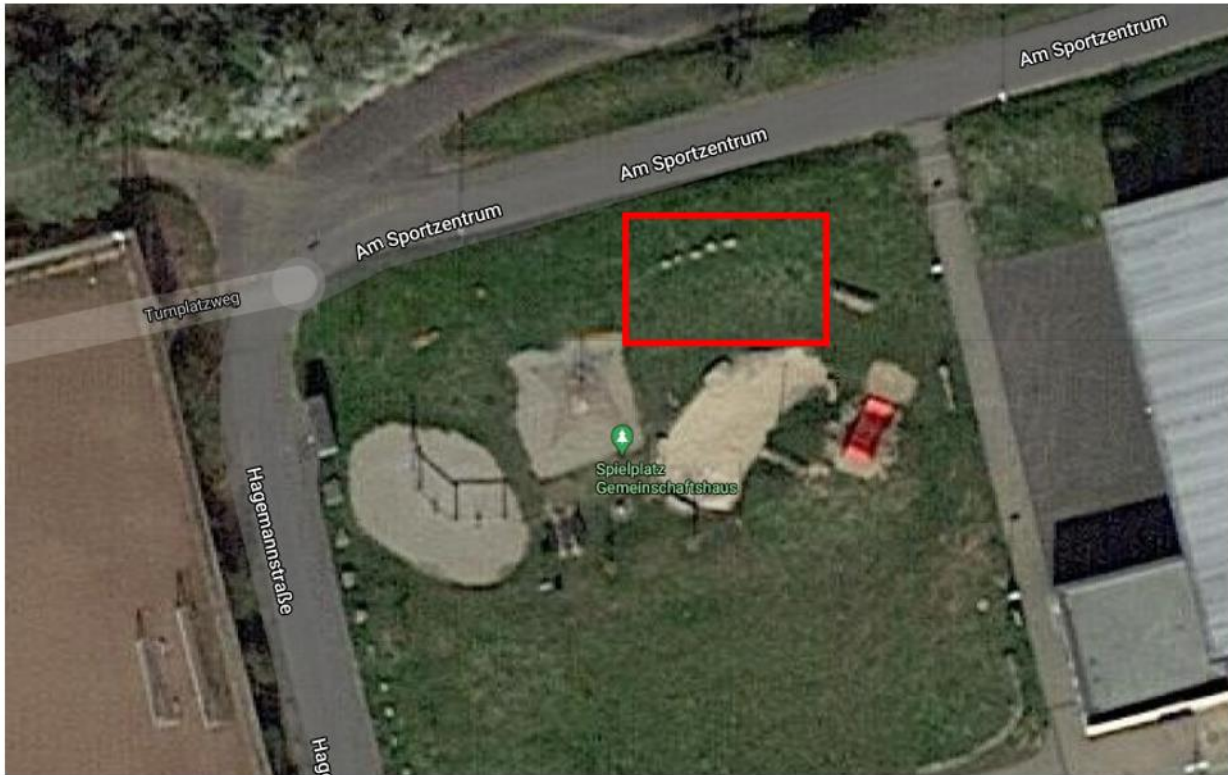


Abbildung 1: Nutzbare Fläche für die Erweiterung des bestehenden Spielplatzes